

# ProdPump pompe à haute pression sanitaire

Transfert sanitaire de l'échantillon de production de fluide avec pression

## Particularités

- **Haut rendement:** 1/2 de la consommation d'énergie de la plupart des machines d'homogénéité
- **Volume:** Conception intégrée, poids léger, petite taille
- **Intelligente:** Systèmes de contrôle de programmation
- **Silence:** Performance sans bruit économe en énergie
- **Fort:** Plus de 200L/hr
- Les normes **CE** et **RoHS** sont adoptées

Pompe à double piston/Contrôle de débit



ProdPump série pompe à haute pression sanitaire électrique est un équipement actionné avec l'écran tactile et commandé intelligemment par programme. Il peut être utilisé pour la préparation production industrielle d'émulsion grasse, de liposome, de nanosuspension, de microsphere lipidique, de nanoémulsions, de produits laitiers, de solutions d'infusion, de perturbation cellulaire, d'homogénéité du jus, de genie chimique fin, de colorant, etc. La pression de service maximale est de 20,000 Psi/1500 Bar. Tous les composants en contact avec les medias sont faits de matériaux d'hygiène approuvés par la FDA, y compris l'acier inoxydable 316L, 17-4PH en acier inoxydable, alliage de titane, carbure de tungstène, PTFE, UHMWPE.

## Spécifications

Numéro de catalogue	ProdPump-1500	ProdPump-1000	ProdPump-800	ProdPump-500	ProdPump-300
Débit	80L/hr	100L/hr	120L/hr	180L/hr	200L/hr
Minimale de l'échantillon	200mL	200mL	200mL	400mL	400mL
Pression maximale	1500bar	1000bar	800bar	500bar	300bar
Dimensions (cm)	140×70×40	140×70×40	140×70×40	140×70×40	140×70×40
Poids (kg)	~200	~200	~200	~200	~200
Température maximale	80°C (176°F)				
Puissance	380V/440V				
Nettoyage	CIP/SIP/Rincer pour nettoyer				
Caractéristiques	Affichage numérique du manomètre ou du manomètre sanitaire				



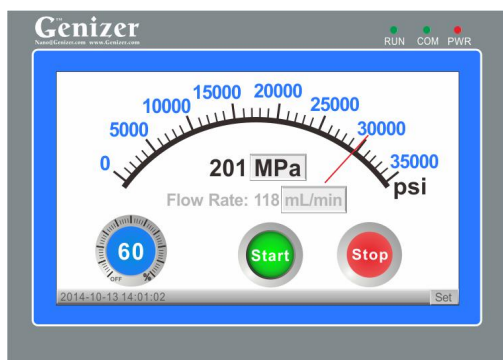
Phone: +1(323) 825-1851  
Fax : +1(323) 978-4693  
Email: Nano@Genizer.com  
[http://www.genizer.com/producepump\\_p0032.html](http://www.genizer.com/producepump_p0032.html)

Discount available for public research. Genizer.com reserves the right to change specifications without notice. © 2009 by Genizer. All rights reserved. French Version 091620.

# ProdPump pompe à haute pression sanitaire



ProdPump



Panneau de contrôle

## 3 Steps for tuning the Product Pump

**Step 2:** Adjust the Speed from Low to High

**Step 1:** Sample from Inlet



**Step 3:** Press the Start or Stop

## Configuration standard

Accessories	1 jeu de chambre d'interaction diamond
Système de contrôle	Système de contrôle de programmation haute pression®: écran tactile, contrôle de la vitesse, contrôle d'arrêt automatique du volume, du temps, de la pression ou de la température, le contrôle du volume peut être réglé aussi bas que 20mL, affichage du débit et de l'heure, protection contre les surcharges
Compteur de pression	Electrique
Type d'importation	2" Connexion rapide
Type d'exportation	2" Connexion rapide
Importation	En ligne ou cylindre SUS316 de 1000 mL
Exportation	En ligne ou cylindre SUS316 de 1000 mL
Matériaux de produit	316L acier inoxydable, carbure de tungstène, caoutchouc fluoré, PTFE, UHMWPE
Standard des matériaux	Qualité pharmaceutique, approuvé par FDA et GMP
Durée de garantie	Défaut de fabrication pendant un an

## Configuration optionnelle disponible

Accessories	Extrudeuse de liposome haute pression, vanne d'homogénéisation à deux étages, échangeur de chaleur
Système de refroidissement	Échangeur de chaleur sanitaire (HPE350 ou HPE450)
Détecteur	Manomètre, capteur de pression et de température
Type d'entrée/sortie	Ruel, 1" ou 2" Connexion rapide, 3/8" Connecteur haute pression
Importation et exportation	1L, 2L Réservoir ouvert en acier inoxydable; 2L, 5L Réservoir pressurisé; En ligne ou Réservoir
Cylindre	Cylindre à haute pression en titane (Résistant aux acides forts et aux bases)